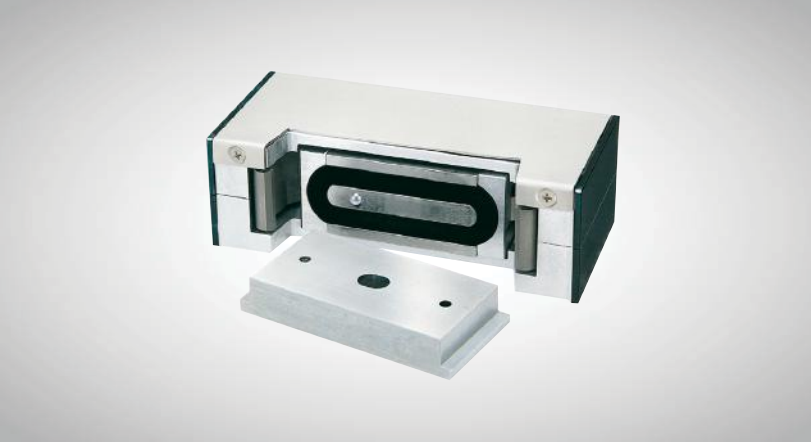


Shearmagnet Kilit



Adams Rite 1500M-630



Genel

Adams Rite 1500M-630 elektromekanik kilit yüksek dayanma gücüne ihtiyaç gösteren kapılarda kullanılır. Manyetik ve mekanik kilitleme birarada 1.800 kg'lık bir dayanma kapasitesine ulaşır.

Özellikler

- * "Enerji varken kilitli (fail safe)" kalma esasına göre çalışır.
- * 1.800 kg tutma kapasitesine sahiptir.
- * Normal çalışma gerilimi 12 -24 V DC olarak seçilebilir.
- * Kilit durumunu gösteren (kilitli/açık) izleme kontağı mevcuttur.
- * Kapının içe yada dışarıya açılmasına göre opsiyonel L veya L&Z montaj braketleri kullanılır.

Uygulama

- * Ahşap ve çelik kapılar
- * Tüm kartlı geçiş sistemleri ile uyumludur.

Teknik Özellikler

Çalışma Prensipleri	Enerji varken kilitli (fail safe)
Çektiği Akım (çekme anı)	1,3 A @ 12 VDC ; 2,5 A @ 24 VDC
Çektiği Akım (kilitli iken)	1 A @ 12 VDC ; 2 A @ 24 VDC
Çalışma Voltajı	12 - 24 V DC
Dayanıklılık	1.800 kg
Gövde	Alüminyum muhafaza içinde çelik
Max. Kapı Aralığı	3 mm
Kilit Durumu İzleme Kontakı	Mevcut